

DESG

Сахарный диабет 2 типа Основы обучения пациентов

Сопутствующие заболевания: влияние на контроль диабета

Издание Исследовательской группы по обучению больных диабетом (DESG) при Европейской ассоциации по исследованию диабета в сотрудничестве с фармацевтической компанией «Сервье»

Подготовлено к изданию в России в сотрудничестве с Федеральным Диабетологическим Центром МЗ РФ





Основы обучения больных СД 2 типа

Цель: улучшить качество жизни больных диабетом путем обучения

Исследовательская группа по обучению больных диабетом (DESG)

Исследовательская группа по обучению больных диабетом (DESG) является рабочей группой Европейской Ассоциации по Изучению Диабета (EASD). Целью DESG является удовлетворение потребностей здравоохранения по оказанию помощи больным диабетом: эффективное обучение больных сахарным диабетом, работа не только над содержанием обучения, но также в области современных *методических приемов* обучения.

DESG объединяет врачей, медицинских сестер, диетологов, психологов и педагогов из всех стран Европы, каждый из которых привносит собственный богатый опыт и знания.

Сотрудничество DESG/Сервье

Фармацевтическая компания «Сервье» высоко оценивает важную роль обучения больных сахарным диабетом как часть лечебного процесса. И в настоящее время Сервье гордится тем, что является полноправным партнером DESG.

Цель этого сотрудничества – создание эффективных программ обучения профессионалов, вовлеченных в процесс управления диабетом, которые на практике осуществляют обучение пациентов. У больных же, которые вооружены знаниями и прошли необходимое обучение, улучшается качество жизни.

И мы верим, что результаты такого сотрудничества высоко оцениваются.



*Фармацевтическая компания «Сервье»
Активный партнер в исследовании диабета*

Москва 115054, Павелецкая пл., д. 2, стр. 3.
Тел.: (095) 937-07-00
Факс: (095) 937-07-01

Сопутствующие заболевания: влияние на контроль диабета

Пациенты с диабетом периодически болеют другими заболеваниями. Если диабет хорошо контролируется, переносимость большинства заболеваний такая же, как и у больных без диабета, а риск прогрессирования не увеличивается. Некоторые заболевания, однако, могут ухудшить контроль диабета. Запускается своеобразный порочный круг, ведущий к тяжелой гипергликемии и затяжному течению сопутствующего заболевания.

Здесь представлены основные рекомендации, как управлять диабетом, когда вы больны. Для дополнительной информации о лечении диабета или лечении сопутствующих заболеваний обратитесь к вашему врачу.

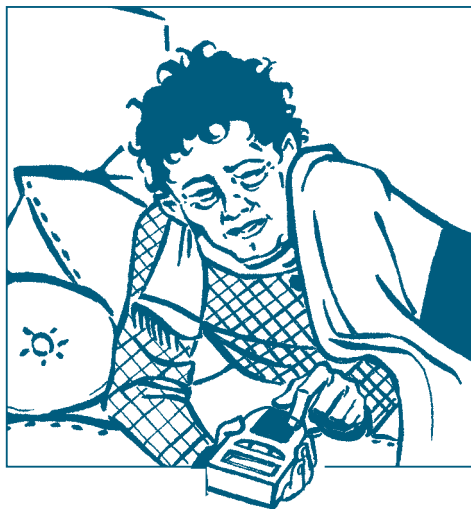
КАКИЕ ЗАБОЛЕВАНИЯ?

Многие заболевания, такие как грипп, бронхит или воспаление легких, инфекция мочевыводящих путей, пищевое отравление с температурой или абсцесс могут повлиять на контроль диабета, вызвав повышение уровня сахара крови. Однако степень и продолжительность нарушения контроля диабета очень различаются и заранее непредсказуемы.

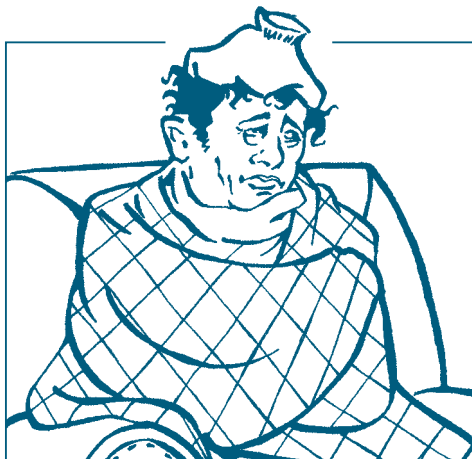
В целом можно сказать, что чем тяжелее протекает заболевание (например, более высокая температура или крупнее абсцесс), тем больше его длительность и его влияние на контроль диабета. Однако существуют довольно значительные исключения: например, небольшие воспаления в ротовой полости,

болезни зубов значительно ухудшают контроль диабета, или, наоборот, простуда с высокой температурой, совсем не влияет на уровень сахара крови.

НЕОБХОДИМОСТЬ САМОКОНТРОЛЯ ДИАБЕТА



Во время острого заболевания контроль диабета должен быть очень строгим, и определение уровня сахара в крови должно производиться как можно чаще. Возможен резкий подъем сахара крови, (при этом он часто незаметен до тех пор, пока не достигнет критических высоких значений, пока не достигнет выраженной степени тяжести). Очень важно обнаружить это вовремя-



мя, чтобы незамедлительно изменить лечение.

В настоящее время измерить сахар крови возможно и в домашних условиях. Даже больные диабетом 2 типа, которые не нуждаются в постоянном самоконтроле сахара крови, должны обучаться его проверке от 4 до 8 раз в день в случае болезни.

Если измерение сахара крови невозможно, надо проверять сахар в моче, который появляется при уровне сахара крови выше 10 ммоль/л.

НУЖНО ЛИ ИЗМЕНЯТЬ ЛЕЧЕНИЕ ДИАБЕТА?

Во время присоединения сопутствующих заболеваний, когда уровень сахара крови устойчиво повышен (например выше 10 ммоль/л в течение 6-8 часов), существует острая необходимость в изменении лечения диабета. Изменение лечения может заключаться в назначении таблеток тем больным, которые до этого обходились одной диетой, в увеличении дозы таблеток или комбинации двух видов таблеток, назначении инсулина (в комбинации с таблетками или без них) или просто в увеличении дозы инсулина.

Важно незамедлительно проконсультроваться с врачом, сообщив симптомы острого заболевания и уровень сахара крови. Ваш эндокринолог или терапевт

порекомендует вам новый режим лечения. Если вы уже получаете инсулин, вы можете самостоятельно начать повышать дозу инсулина на 10-15% до консультации с врачом.

Наиболее эффективное лечение диабета должно продолжаться в течение всего периода острого заболевания. Как правило, после окончания заболевания удается возвратиться к предшествующему виду лечения.

ВОЗМОЖНА ЛИ ФИЗИЧЕСКАЯ НАГРУЗКА?

Физическая нагрузка – необходимый компонент лечения диабета. Однако в случае острого заболевания больным лучше не заниматься физической активностью, и больные диабетом не являются исключением из этого правила. Такое вынужденное снижение уровня физической активности является дополнительным, вместе с острым заболеванием, фактором подъема уровня сахара крови. Чем больше была физическая активность до заболевания, тем выраженнее будет эффект ее прекращения на уровень сахар крови.

ПРЕДОСТЕРЕЖЕНИЯ

Не подвергающийся лечению очень высокий уровень сахара крови (выше 10 ммоль/л) в течение более 1 дня может усилить прогрессирование инфекционных заболеваний, что в свою очередь ухудшит состояние диабета.

Для того чтобы разорвать порочный круг, запущенный такой ситуацией, обычно требуется интенсивное лечение и диабета, и самого сопутствующего заболевания.

Следует помнить, что этот порочный круг может легко привести к угрожающим жизни состояниям, например в случае воспаления легких или тяжелого пищевого отравления с повышением температуры.





*Один из ведущих мировых центров
терапевтических исследований*